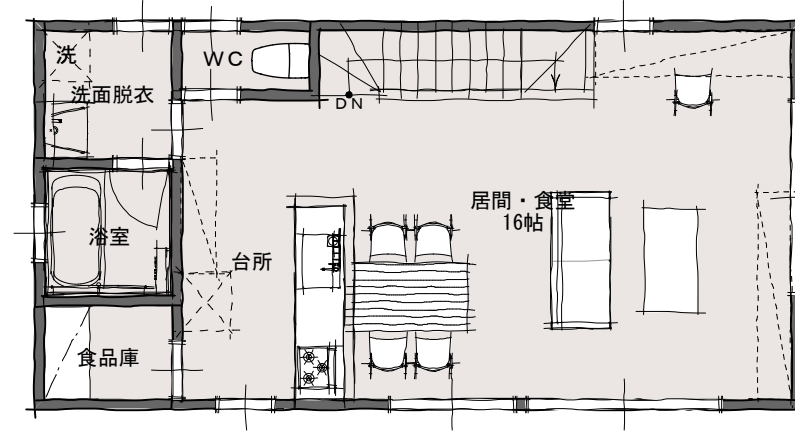
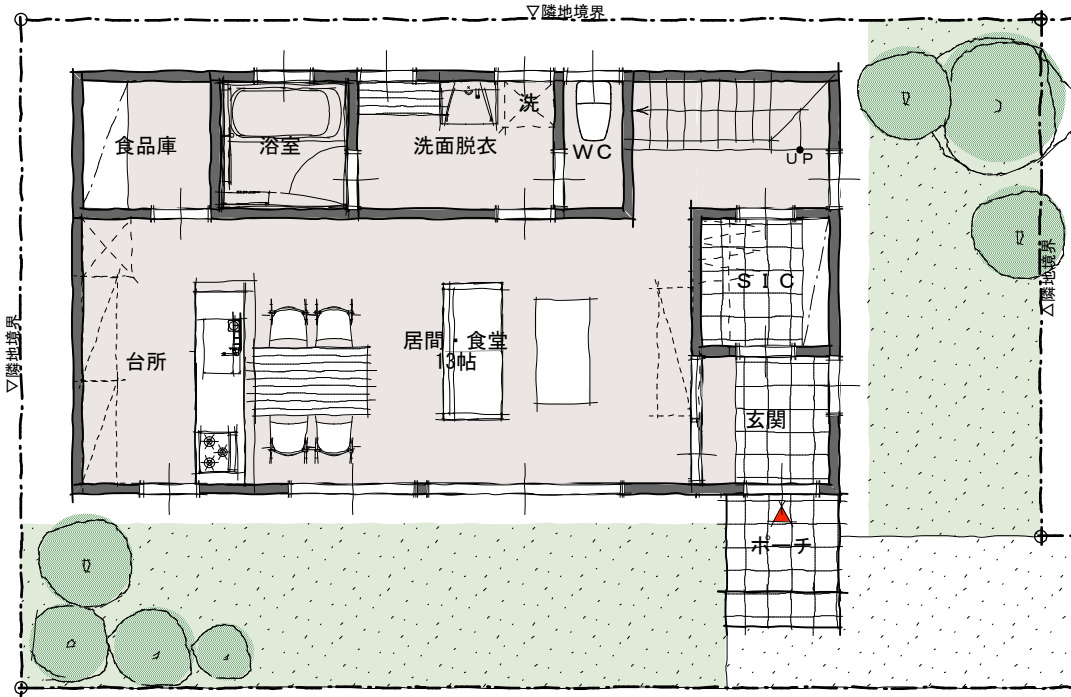
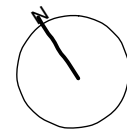
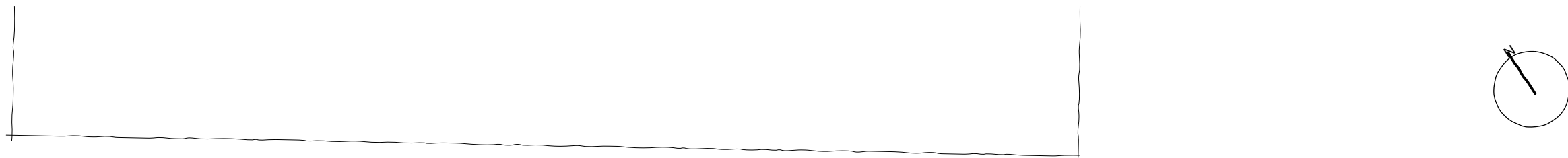


Type B 2階平面図

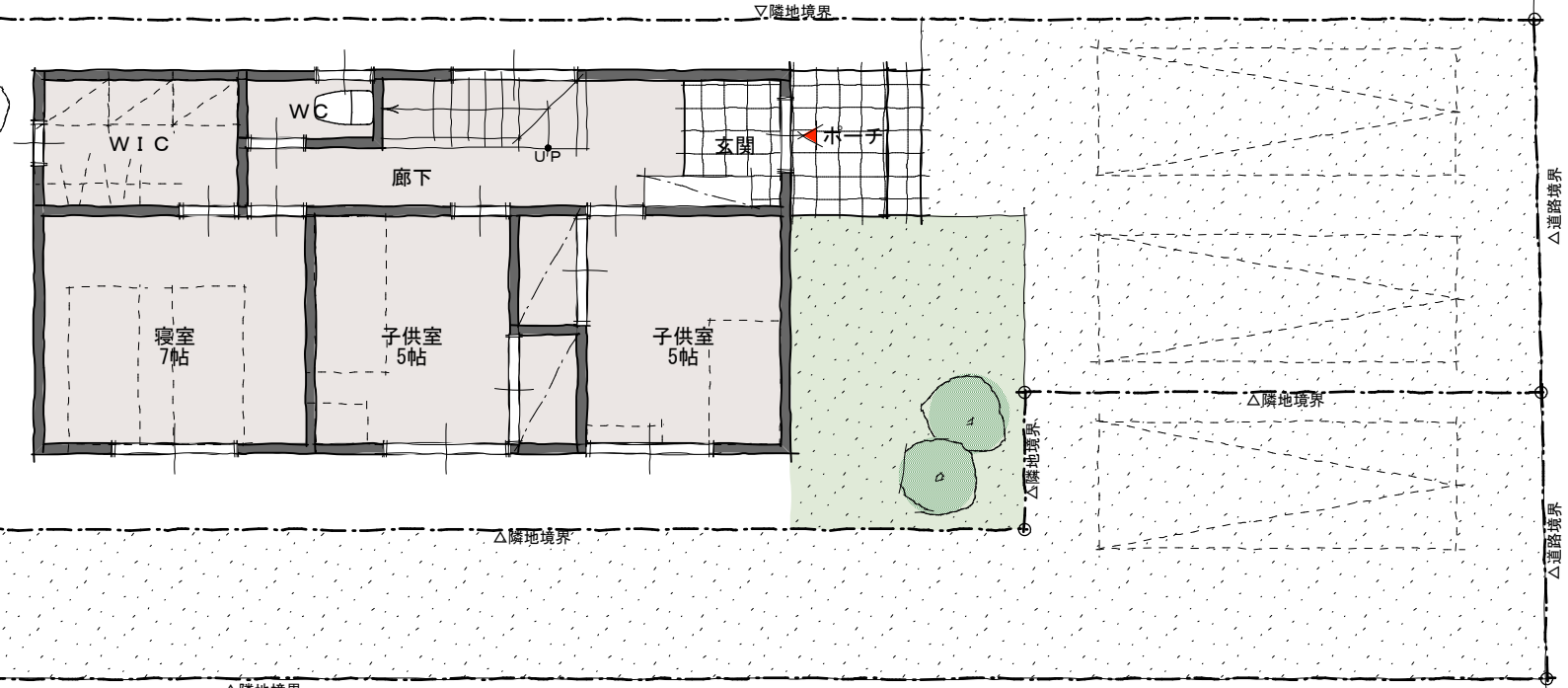


Type A 2階平面図



Type B 1階平面図

1階床面積	54.65㎡ (16.5坪)
2階床面積	54.65㎡ (16.5坪)
延べ床面積	109.30㎡ (33.0坪)
敷地面積	約175㎡ (53坪)



Type A 1階平面図

1階床面積	50.10㎡ (15.1坪)
2階床面積	50.10㎡ (15.1坪)
延べ床面積	100.20㎡ (30.2坪)
敷地面積	約130㎡ (40坪)

県道土崎港秋田線
幅員12m

秋田市保戸野すわ町
市街化区域、近隣商業地域 (80/200)
準防火地域